

NPO法人ブレイブサークル運営委員会

「大腸がんクイズラリー」有償オプション

「大腸トンネル探検隊」レンタル開始！

～市区町村がん検診部門が実施する大腸がん検診普及啓発アトラクションに新資材登場！！～

全国で官民連携による大腸がん検診普及啓発活動を展開する特定非営利活動法人(NPO法人)ブレイブサークル運営委員会(所在地:東京)は、市区町村のがん検診部門へ無償提供している大腸がん検診・精密検査受診の大切さを呼びかけるアトラクション「大腸がんクイズラリー」に使用するオプション資材として、9月より「大腸トンネル探検隊」の有償レンタルを開始いたしました。

日本では大腸がんにかかる人の数がこの30年で約6倍に増え、特に近年は女性のがん死亡原因の第一位*1と なっています。早期発見・治療であれば90%以上が治癒するにもかかわらず、大腸がん検診の受診率は男性 41.4%、女性34.5% *2と低く、また、「大腸がんは進行するまで自覚症状がないこと」を6割以上*3が認識していないと いう状況です。国は、「がん対策推進基本計画」で、5年以内のがん検診の受診率50%を達成することを目標に掲げ ています。当法人は、その目標を啓発活動面でサポートしております。

*1独立行政法人国立がん研究センターがん対策情報センター2012年調査 *2厚労省平成25年国民生活基礎調査 *3当法人大腸がんに関する全国意識調査 2014年

当法人では、「大腸がんクイズラリー」の運用資材およびノウハウを都道府県・市区町村へ無償で提供し、活用して もらうことによって、多くの方に大腸がん検診・精密検査受診の大切さを呼びかけています。その「大腸がんクイズラ リー」を大規模なイベント会場やショッピングモール等で運用してもらう際、来場者を呼び込むための補足資材として 「大腸トンネル探検隊」をこの度作成し、9月より有償でレンタルすることになりました。この「大腸トンネル探検隊」は 大腸をイメージした送風式バルーン型トンネルです。トンネルの内側には病変をモチーフにしたイラストが貼り付けて あり、来場者にはトンネルの中を通りながら、病変マークの数を数えてもらいます。「大腸トンネル探検隊」にて大腸 へのイメージを持ってもらい、続いての「大腸がんクイズラリー」へ来場者をスムーズに誘導することが可能です。初 心者でも組み立て易く、かつ宅急便で運送し易いようになっているので、全国でご活用いただけるものと考えます。

NPO法人ブレイブサークル運営委員会では「大腸がんクイズラリー」を通じて、より多くの市民に対して大腸がん検 診受診・精密検査受診を呼びかけてまいります。



「大腸トンネル探検隊」



お子様に大腸トンネル内にある病変マークの数を数えていただきます。



実際の使用例(2ユニット連結)

「大腸がんクイズラリー」: 大腸がんの現状や、検診と精密検査の必要性等をわかりやすく説明する数種類のポスターを見ながら、大腸がんに関する5問のクイズ(かかりやすい年齢、自覚症状の有無、検診内容、検診頻度、陽性者の対応)に答える一般市民向けのアトラクションです。

本リリースの掲載・取材に関するお問い合わせ先

NPO法人ブレイブサークル運営委員会/広報担当: 戸田、山岡、山田、石田

TEL: 03-6901-4245 FAX: 03-6302-0434 E-mail: info@bravecircle.net

※NPO法人ブレイブサークル運営委員会は官民連携により全国で大腸がん検診啓発活動を展開する団体です
<http://www.bravecircle.net/>

「大腸トンネル探検隊」レンタル内容

「大腸がんクイズラリー」と一緒にお使いになる都道府県・市区町村にお貸出し致します。

- ・1ユニットサイズ：
横240cm×奥行(長さ)120cm×高さ150cm
(トンネル間口:横150cm×高さ115cm)
- ・仕様:送付式、屋内のみ使用可
- ・貸出数量:1回に2ユニットまで
- ・貸出期間:1日または2日間
- ・料金:1日1ユニット 45,450円(送料込、税抜)

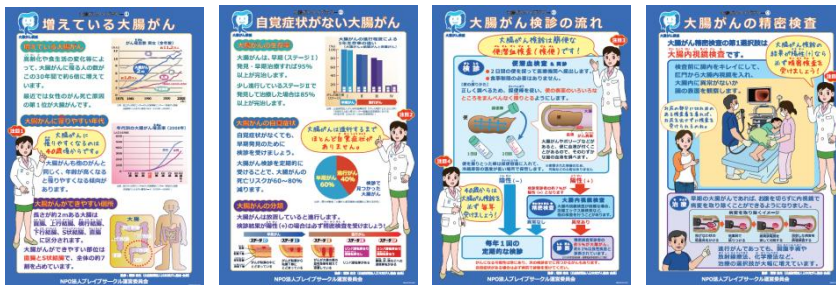


2ユニットを連結した「大腸トンネル探検隊」

【参考】

「大腸がんクイズラリー」用に無償提供する資材内容

大腸がんクイズ用ポスター(A1サイズ・4種類) ポスターの掲示は下のようにならべます。



「大腸がんクイズラリー」実施の流れ

- ①参加者へクイズ用紙と鉛筆を配布
- ②参加者はポスターの中のクイズのヒントを見ながら解答
- ③主催者が来場者より解答済みクイズ用紙を受け取り、採点。裏面のアンケートへの協力を仰ぐ
- ④検診啓発小冊子と大腸がん撲滅メモ帳を来場者へ渡す
- ⑤回答済のアンケート用紙(クイズ用紙裏面)を必要に応じて集計
- ⑥簡単なイベント実施報告(当日画像、参加人数、市民の反響、行政スタッフの感想、資材の使い勝手、今後追加してほしい資材等)をプレイブサークル運営委員会宛にメール



大腸がんクイズ用紙・鉛筆
(裏面アンケート)



大腸がん検診啓発小冊子



大腸がん撲滅メモ帳

「大腸がんクイズラリー」市区町村実施運営例

- ・がん検診啓発イベント
- ・健康推進イベント
- ・体力測定イベント
- ・集団検診
- ・乳がん検診同時開催
- ・食育・食生活改善イベント
- ・スポーツイベント
- ・ウォーキングイベント
- ・農協イベント
- ・商店街振興まつり
- ・地域のお祭り
- ・医師会講演会同時開催
- 他

※平成25年度に全国で実施された大腸がんクイズラリーの実施報告書より